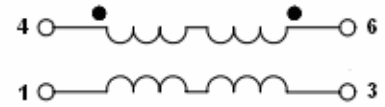


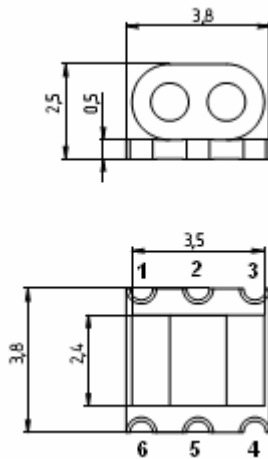
ТРК1-1-13

СВЧ ТРАНСФОРМАТОР для поверхностного монтажа

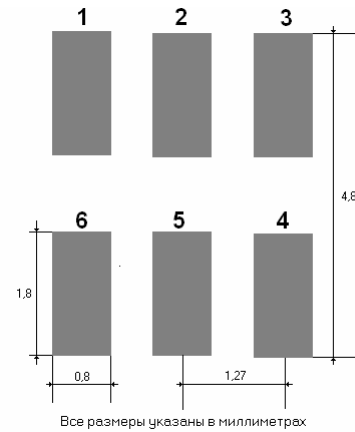


- Широкополосный от 4 МГц до 4 ГГц;
- Диапазон рабочих температур -60...+85 °С;
- Максимальная мощность 250 мВт;
- Для балансных линий передач.

Габаритный чертеж изделия



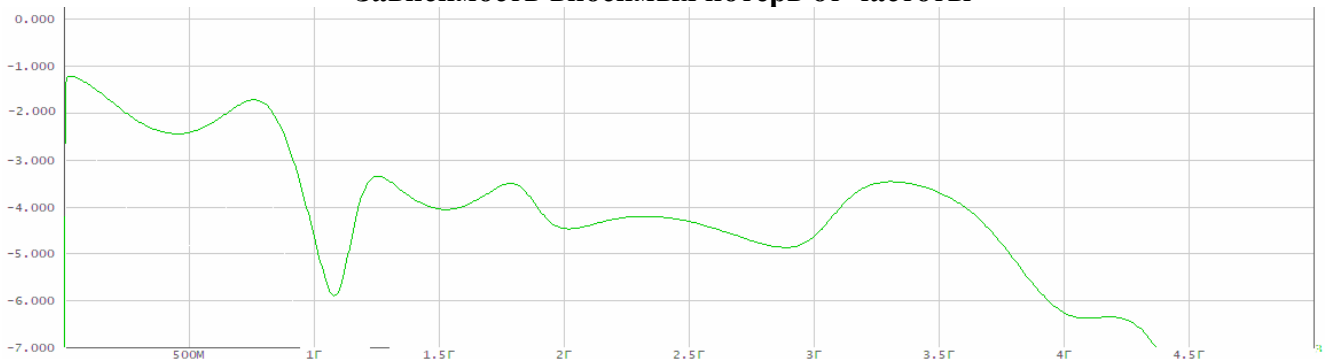
Рекомендуемая топология печатной платы



Электрические характеристики

Коэффициент трансформации	Диапазон частот, МГц	Вносимые потери в полосе частот, дБ	КСВН по входу в полосе частот
1:1	4...4000	<6	<2.5

Зависимость вносимых потерь от частоты



ООО «Радиокомп» 111024, Москва, ул. Авиамоторная д. 8а
<http://www.radiocomp.ru> sales@radiocomp.ru (495) 957-77-45, (495) 361-09-04