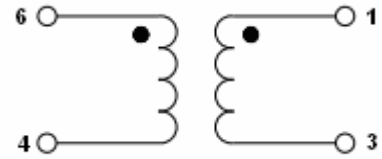


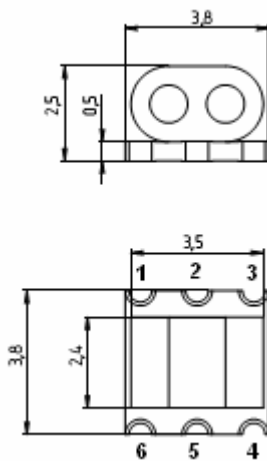
# ТРК1-1

## СВЧ ТРАНСФОРМАТОР для поверхностного монтажа

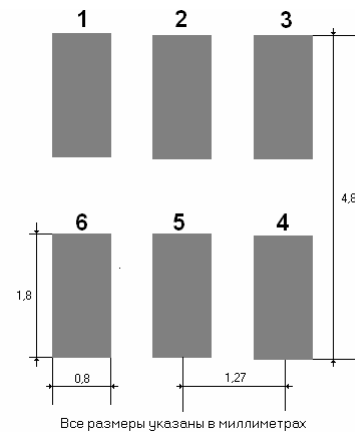


- Широкополосный от 1,2 МГц до 1,2 ГГц;
- Диапазон рабочих температур -60...+85 °С;
- Максимальная мощность 250 мВт.

Габаритный чертеж изделия



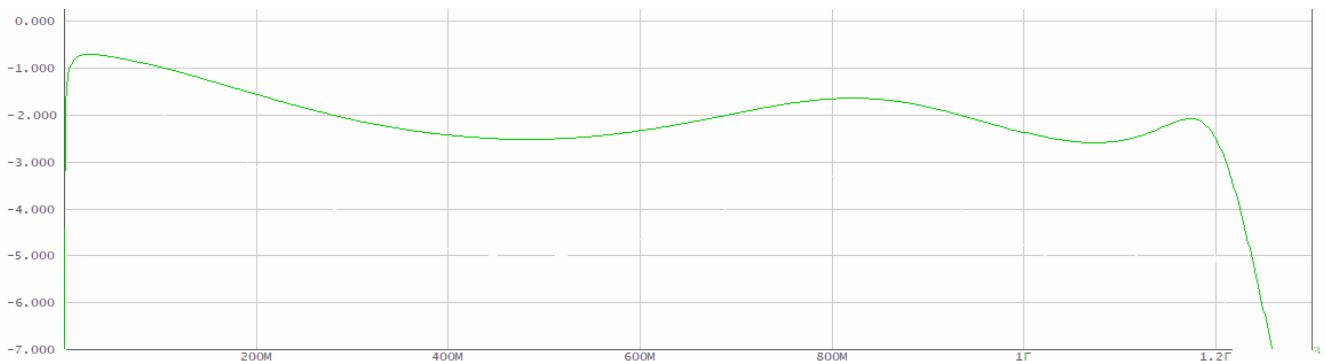
Рекомендуемая топология печатной платы



### Электрические характеристики

Коэффициент трансформации	Диапазон частот, МГц	Вносимые потери в полосе частот, дБ	КСВН по входу в полосе частот
1:1	1,2 ...1200	<3	<1,5

### Зависимость вносимых потерь от частоты



ООО «Радиокомп» 111024, Москва, ул. Авиамоторная д. 8а

<http://www.radiocomp.ru> [sales@radiocomp.ru](mailto:sales@radiocomp.ru) (495) 957-77-45, (495) 361-09-04