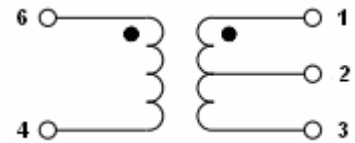


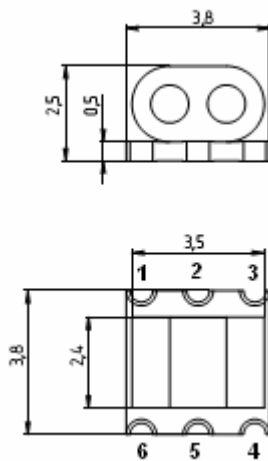
# ТРК1-1Т

## СВЧ ТРАНСФОРМАТОР для поверхностного монтажа

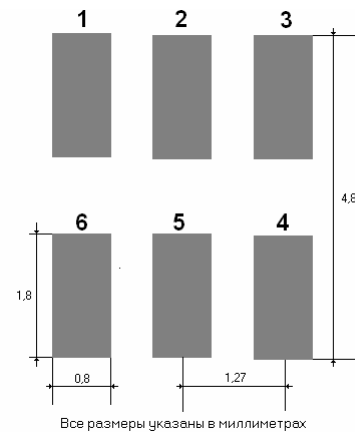


- Диапазон рабочих частот от 1,2 МГц до 450 МГц;
- Диапазон рабочих температур -60...+85 °С;
- Максимальная мощность 250 мВт.

Габаритный чертеж изделия



Рекомендуемая топология печатной платы



### Электрические характеристики

Коэффициент трансформации	Диапазон частот, МГц	Вносимые потери в полосе частот, дБ	КСВН по входу в полосе частот
1:1	1,2 ...450	<3	<3

### Зависимость вносимых потерь от частоты

