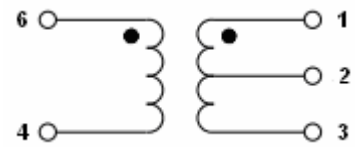


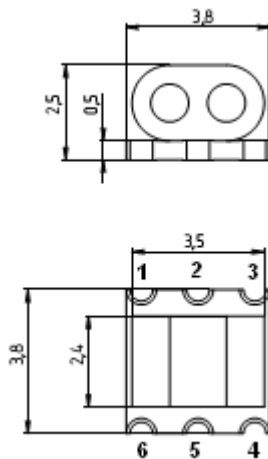
# ТРК1.5-52Т

## СВЧ ТРАНСФОРМАТОР для поверхностного монтажа

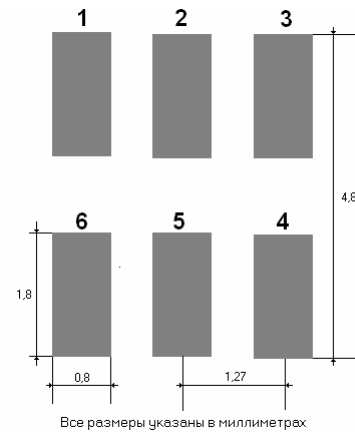


- Диапазон рабочих частот от 2 МГц до 700 МГц;
- Подходит для согласования 50-омных и 75-омных трактов;
- Диапазон рабочих температур -60...+85 °С;
- Максимальная мощность 250 мВт.

Габаритный чертеж изделия



Рекомендуемая топология печатной платы



### Электрические характеристики

Коэффициент трансформации	Диапазон частот, МГц	Вносимые потери в полосе частот, дБ	КСВН по входу в полосе частот
<b>1:1,5</b>	<b>2 ... 700</b>	<b>&lt;3</b>	<b>&lt;2</b>

### Зависимость вносимых потерь от частоты

