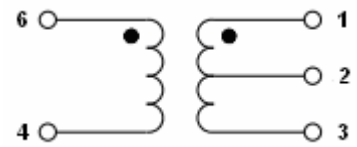


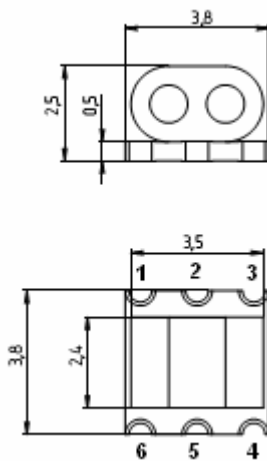
**ТРК4-1W**



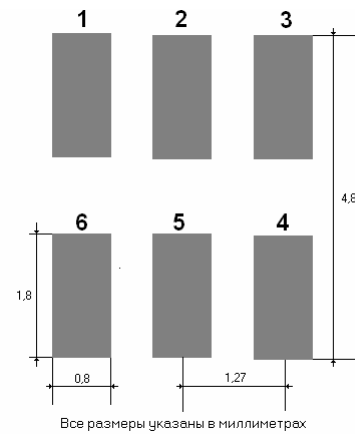
**СВЧ  
ТРАНСФОРМАТОР  
для поверхностного монтажа**

- Диапазон рабочих частот от 3 МГц до 500 МГц;
- Диапазон рабочих температур -60...+85 °С;
- Максимальная мощность 250 мВт.

Габаритный чертеж изделия



Рекомендуемая топология печатной платы

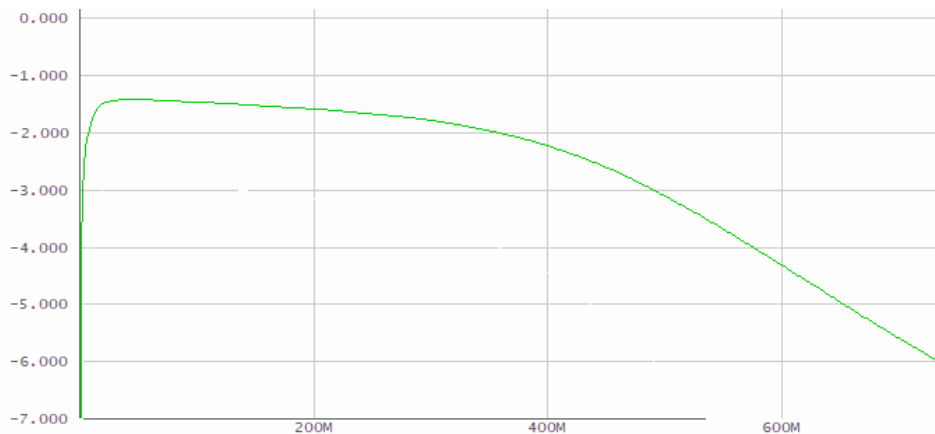


Все размеры указаны в миллиметрах

Электрические характеристики

Коэффициент трансформации	Диапазон частот, МГц	Вносимые потери в полосе частот, дБ	КСВН по входу в полосе частот
<b>1:4</b>	<b>3 ...500</b>	<b>&lt;3</b>	<b>&lt;2,5</b>

**Зависимость вносимых потерь от частоты**



ООО «Радиокомп» 111024, Москва, ул. Авиамоторная д. 8а  
<http://www.radiocomp.ru> [sales@radiocomp.ru](mailto:sales@radiocomp.ru) (495) 957-77-45, (495) 361-09-04